

Niemczańskie wycieczki...



...Niemczańskich Dębów

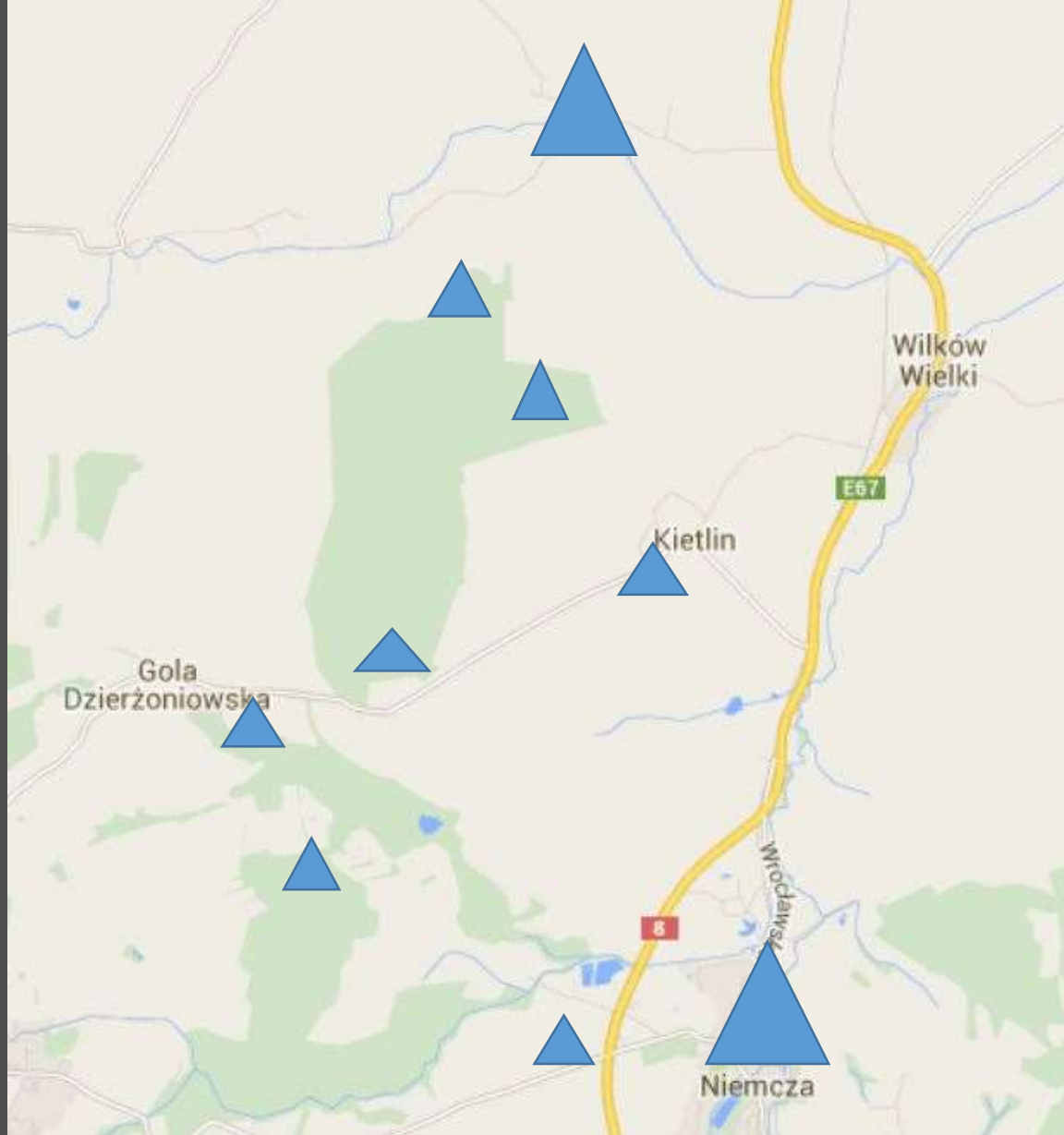




- ▶ wycieczek 22 w tym:
 - pieszych – 5,
 - pieszych z dowozem samochodem – 9
 - samochodowych z krótkim spacerem - 8
- ▶ pokonaliśmy pieszo około 180 km
- ▶ przejechaliśmy samochodem po Kotlinie Kłodzkiej ponad 1200 km



- ▶ na wycieczkach spędziliśmy około 180 godzin
- ▶ wypiliśmy kilka piw



Przysrone (d. Pristram in Schlesien, Breitenal)

Kietlin (d. Kittelau)

Gola Dzierżoniowska (d. Gola, Guhlau)

Jasinek

Niemcza (d. Nempczensi, Nemci, Niemiec, Nemechi, Zlemech,, Niemcz
Nimptsch)



TN

Przydrożna tarnina – *Prunus spinosa*



TN



R
U
I
N
Y

W
I
E
Ź
Y

W
I
D
O
K
O
W
E
J

P
R
Z
Y
S
T
R
O
N
I
E





TN

Panorama Wilkowa z drogi do Przysstronia





Czereśnie w krajobrazie Wzgórz Niemczańskich;
w tle Czarny Las na Szwedzkiej Górze z resztkami szańców z 1240 r.



Szwedzki szaniec z 1240 r., Przystronie



Szwedzki szaniec z 1240r. Przystronie


Kietlin (d. Kittelau)



teren prywatny, nie udostępniony do zwiedzania

Nasyp kolejki Gola-Wilków



A photograph of a pond in a forest. The water is calm, reflecting the surrounding trees and sky. The foreground shows a grassy bank with some fallen branches. The background is a dense forest of tall trees.

Gola Dzierżoniowska
(d. Guhlau, Gola)

Staw Dolny

Teren prywatny
Staw udostępniony
do wędkowania.
Zamek NIE



Stare drzewa

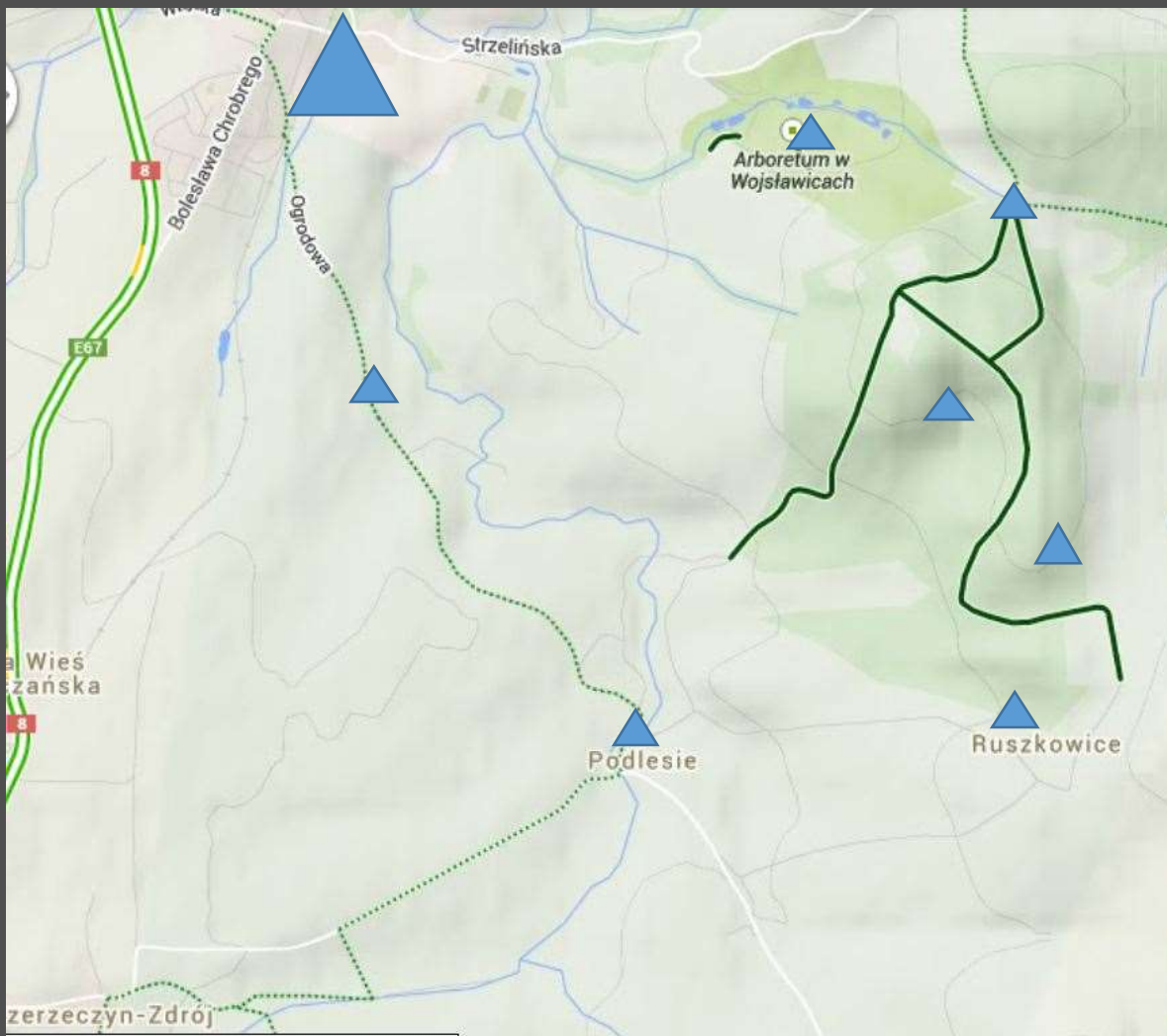


**ALKOHOL PODAJE SIĘ
ŁĄCZNIE Z PRZEKĄSKĄ
DANIEM GARMAZERYJNYM
NAPÓJAMI LUB WYROBAMI
CUKIERNICZYMI**

Uśmiechnij się

**Z FRAJERAMI
NIE PIJĘ!**





Niemcza
Ostra Góra (d. Nouzin, Spitzberg)
Ruskowice (d. Lohenstein)
Podlesie (d. Kunsdorf)
Niemcza

Wojśławice

(d. Weislicz, Wojsłowic. Wojsłowitz, Eibendorf i inne)



Wieża widokowa
na Ostrej Górze (d. Spitzberg) ok. 1930 r.

Aussichtsturm auf dem Spitzberge bei Nimptsch i. Schl.





Ruszkowice (d. Lohenstein) – majątek na pocz. XXI w.



Ruszkowice (d. Lohenstein) – ruiny obory i stajni



Ruszkowice (d. Lohenstein) – ruiny obory i stajni



Ruszkowice
pałac i portal



Widok z Ruszkowic na Przerzeczyn Zdrój

(d. Przyrzyce, Diersdorf, Bad Dirsdorf, Przerzeczyn)



Przerzeczyn Zdrój (d. Przyrzyce, Diersdorf, Bad Dirsdorf, Przerzeczyn)





Przerzeczyn Zdrój





Przerzeczyn Zdrój - uzdrowisko



Przy drodze Podlesie (d. Kunsdorf) - Niemcza





Krajobraz malowany makami przy drodze z Podlesia do Niemczy



U S M i E C H J U S i e

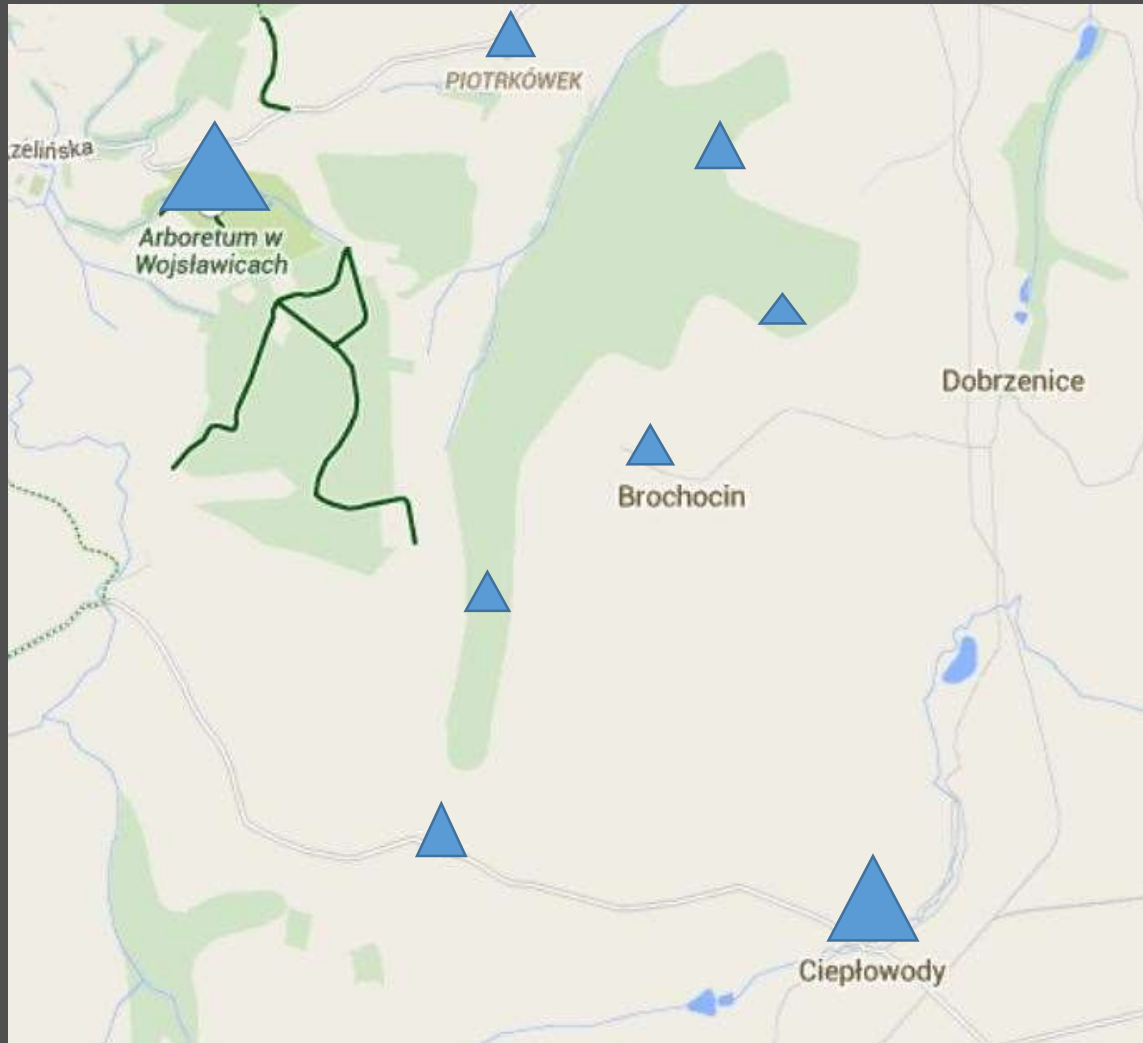


Cieplowody (d. Tepliwoda,
Lauenbrunn)

Brochocin

Piotrkówek (d. Petersrode)

Wojśławice



Dlaczego tur jest w herbie Ciepłowod



W zamierzchłych czasach, na przełomie XIII wieku, niedaleko klasztoru cystersów w Henrykowie osiedlił się rycerz Albert zwany Łyką. Zbudował gród i wieś, której nadał nazwę Ciepłowody. Był to dobry i sprawiedliwy władca, który dbał o swoich poddanych.

Pewnej jesieni straszne nieszczęście spotkało mieszkańców Ciepłowód - we wsi zaczęły znikać dzieci. W czasach tych dzieci pracowały w polu, pasaly gęsi i krowy, a czasem chodziły do lasu po chrust i leśne owoce. Coraz częściej nie wracały z takich wypraw. Rodzice rozpaczali, a Albert nie wiedział jak im pomóc.

Dnia pewnego kmięć o imieniu Ziutek wybrał się na Kawię Górę po drewno. Dobrze znał okoliczne lasy, bo od dziecka zbierał w nich chrust i maliny. Dlatego zdziwił się ogromnie, gdy na szczycie wzgórza zobaczył dziwną chatę, a przed nią dwie stare kobiety. Ukryty za drzewem obserwował nieznanne kobiety. A wyglądały one strasznie. Były garbate i okropnie brzydkie. Skóra na ich twarzach podobna była do skóry ropuchy - pełna brodawek i zmarszczek, nosy zakrzywione, a nad bezzębnymi ustami widać było zarost jak u mężczyzny. Obie miały na sobie długie czarne suknie, na głowach spiczaste kapelusze, a w rękach wielkie chochle, którymi mieszały w wielkim kotle zawieszonym nad ogniem. Na progu chaty wygrzewał się ogromny czarny kot. Nagle z chaty dał się słyszeć cichutki płacz dzieci. Przestraszony Ziutek przeżegnał się i ile sił w nogach pobiegł powiadomić o wszystkim Łykę.

Rycerz niewiele myśląc wyruszył ze swoimi wojownikami na Kawię Górę, aby uratować dzieci i przepędzić wiedźmy. Ale czarownice, widząc zagrożenie, zaczęły rzucać czary na żołnierzy - każdy trafiony czarem mężczyzna zamieniał się w kamień. Władca nakazał odwrót - nie chciał narażać niewinnych poddanych. Sam postanowił rozprawić się z wiedźmami. Mądry Łyka zasłonił się tarczą, od której zaklęcia odbity się i trafiły w czarownice. Te w mgnieniu oka zmieniły się w kamienie, a oczom Alberta ukazał się czarny tur. Zwierzę przemówiło do niego takimi oto słowami:

- Za to że chciałeś poświęcić swoje życie w obronie mieszkańców wioski, ofiaruję ci szczęście i urodzaj w plonach.

Po tych słowach tur uderzył kopytem w kamienne posągi czarownic i skruszył je na drobne kawałeczki. Łyka chciał podziękować, ale nie zdążył, bo tur zniknął. Dzięki sprytowi rycerza dzieci wróciły do rodziców, a włościanom odtąd mieszało się w Ciepłowodach szczęśliwie i dostatnio, bez trosk i zmartwień.

Na pamiątkę tych wydarzeń rycerz Albert Łyka umieścił wizerunek tura na swojej tarczy. Wkrótce stał się on herbem Ciepłowód i tak jest do dziś. A na Kawię Górę ciągle spotkać można skruszone szare kamienie - nikt z okolic ich jednak nie dotyka, bo podobno przynoszą pecha.

Gmina Ciepłowody Szlak Legend



Sarna (*Capreolus capreolus*)



W krajobrazie

rolniczym

i leśnym tej wycieczki
spotykamy różne ssaki,

ptaki, gady, płazy

i owady

Jeleń – *Cervus elephus*



Stado jeleni (fot. T. Borowski)









Rzechotka drzewna



Mszyce



Kowal bezskrzydły (tramwaj)



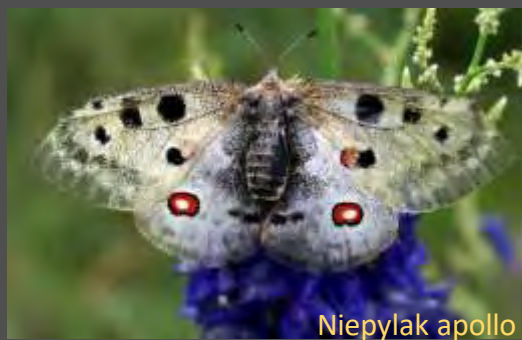
Śniadanie zaskrońca



Gąsiennica niepylaka apollo



Paź królowej



Niepylak apollo



Żaba zielona



fot. TN



fot. TN



fot. TN



fot. TN



fot. TN

Spotykamy ptaki: bocian biały,
grubodziób i dzwonec ogrodowy oraz
gniazdujące mamy i młode pisklęta

Konia też jeszcze można spotkać



Piotrkówek (d. Petersrode) - dzielnica miasta Niemcza



Fragmenty starych murów
i istniejąca jeszcze kamieniarka okienna



Fot. Wikipedia

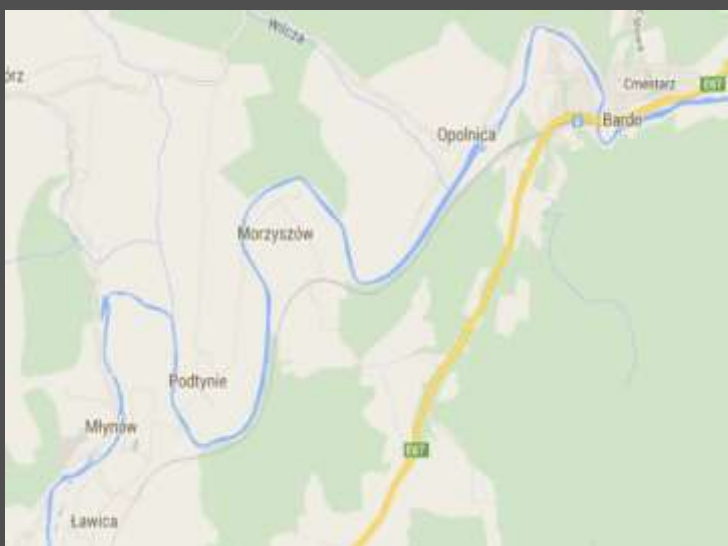
Zespół pałacowy z II poł. XIX w.
Teren prywatny, nie udostępniony do zwiedzania



Wojstawickie tygrysy: Mamuśka, Białas vel Cwaniak i Boruś vel James Bond



d. Bardonia, Bardonia, Wartha, Woarthe



KALWARIA

GÓRA KALWARIA Szczyt 593 m. n.p.m.
Inne atrakcje: Od strony Barda widoczny punkt widokowy, zwany "PIĘKNYM WIDOKEM".

- KLASZTOR SS. URSZULANEK.** Klasztor posiada kaplicę klasztorną.
- PIĘKNY WIDOK.** Powyżej klasztoru wybudowana z wodoodpornego kamienia kamienna kaplica, zwana "PIĘKNYM WIDOKEM".
- DAWNA DOLNA PUSTELNIA.** Wybudowana przez jezuitów, w której mieszkał wizerunek istniejący dom mieszkalny.
- BIAŁA DROGA,** zwana również Droga Kalwaryjską, nazywano ją Droga Kalwaryjską. Wzdłuż drogi, a potem na jej miejscu wzniesiono stacje Drogi Krzyżowej, które mają 14 stacji.
- ZESPÓŁ KAPLIC KALWARYJNYCH** Kaplice zbudowano w latach 1714-1719 przez jezuitów.
- DROGA KRZYŻOWA.** Klasyczne stacje 14. Wielekątach umieszczono stacje Drogi Krzyżowej, które mają 14 stacji.
- KOLUMNY MARYJNA.** Ustawiona w 1714 roku.
- RUINY ZAMKU.** Na zachodnim stoku Góry Kalwaria, o wym. 30 x 50 m, z suchą fosą i murami. Część odłamanych murów zabezpieczono.
- ZRÓDŁO MARIJI,** zwane potocznie "Zróżdło Marii", uczęszczanej drodze na Kalwarię. Woda, szczególnie u osób z chorobami kamieniami, w której woda wykonana przez B. Knauffa z Nysy.
- OBRYW SKALNY.** Wybitny punkt widokowy.
- KAPLICA GÓRSKA MATKI BOSZ.** Wrodziwi arcyksiążę Karol. Jest to jedna z najpiękniejszych kaplic. Jako znak prawdziwości otworzenia.
- POLSKA DROGA KRZYŻOWA.** Droga Krzyżowa, która została wybudowana w 1900 roku. Na krzyżach umieszczone były obrazy malowane na blasze.



Na krzyżach umieszczone były obrazy malowane na blasze.



Drogi leśne, Droga Krzyżowa

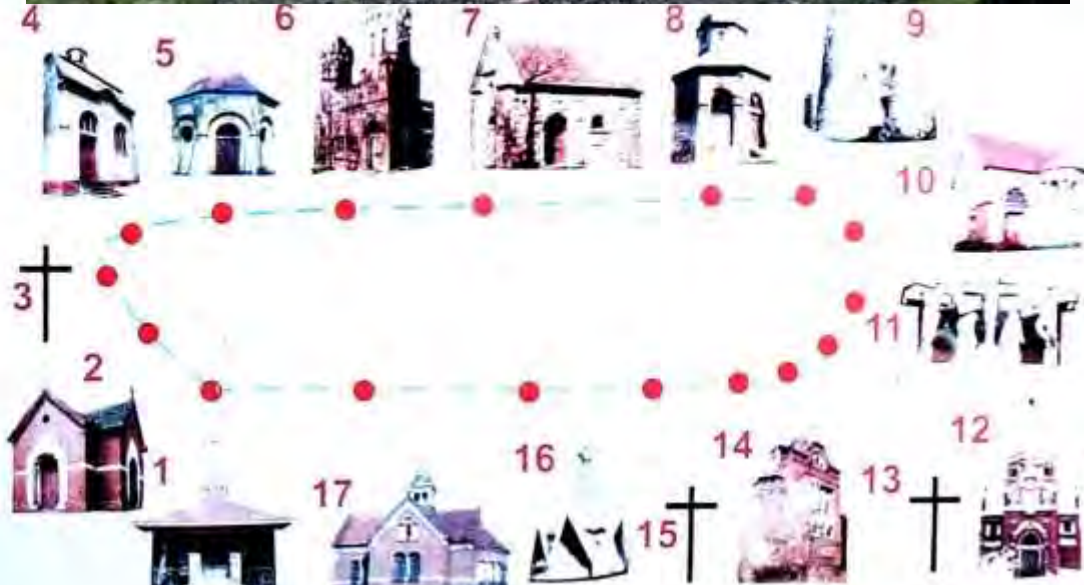
KAPLICE RÓŻAŃCOWE W BARDZIE

Z niemieckiego Kahtorsberg, Rosenkranz i szarogłazów Wierzchołek i zbocza po XVII w. Austriacy wzniesli pod szczytem ziemny wg projektu gen. hr. A. von Gneiss. XX w. Górę Różańcową przejęli redemptorysty lub Droga Różańcową. W wyniku robót

Cały zespół tworzył następujące kaplice

- 1- **Św. Alfonsa Liguori**, założyciela redemptorystów
- 2- **Zwiastowania** z 1905 r. - neoromański wyk. przez H. Baumeistra z Wrocławia
- 3- **Nawiedzenia NMP.**
- 4- **Narodzin Chrystusa** z 1905 r. - neoromański wyk. H. Baumeistra i malowidła B. Knauera
- 5- **Oflarowania Pana Jezusa** z 1939 r. - neoromański wyk. H. Baumeistra i malowidła B. Knauera
- 6- **Znalezienia Chrystusa w świątyni** z 1906 r. - neoromański wyk. H. Baumeistra i malowidła B. Knauera
- 7- **Chrystus w Ogrójcu** z 1925 r. - ufułkowany wyk. H. Baumeistra i malowidła B. Knauera
- 8- **Biczowania Chrystusa** z 1908 r. - neoromański wyk. H. Baumeistra i malowidła B. Knauera
- 9- **Cierniem koronowanie** z 1930 r., w postaci kolumny z figurką Chrystusa. Wewnątrz sklepiona kopuła. Grupa z 1906 r. - neoromański wyk. H. Baumeistra i malowidła B. Knauera
- 10- **Niesienia Krzyża** z 1905 r. - neoromański wyk. H. Baumeistra i malowidła B. Knauera
- 11- **Ukrzyżowania** z 1933 r. - w postaci kolumny z figurką Chrystusa. Wewnątrz sklepiona kopuła. Grupa z 1906 r. - neoromański wyk. H. Baumeistra i malowidła B. Knauera
- 12- **Zmartwychwstania** z 1906 r. - neoromański wyk. H. Baumeistra i malowidła B. Knauera
- 13- **Wniebowstąpienia Pana Jezusa.**
- 14- **Zesłania Ducha Świętego** z 1913 r. - neoromański wyk. H. Baumeistra i malowidła B. Knauera
- 15- **Wniebowzięcia NMP.**
- 16- **Koronacji NMP.** W latach 1989 - 90 r. - neoromański wyk. H. Baumeistra i malowidła B. Knauera
- 17- **Dusze Czyścicowe** z 1906 r. - neoromański wyk. H. Baumeistra i malowidła B. Knauera

Opracował: Michał Rajczakowski





SZLAK WODNY NYSY KŁODZKIEJ PRZEŁOM BARDZKI

Bystrzyca Kłodzka - Kłodzko - Bardo - Kamieniec Ząbkowicki - Topola



INFORMACJE O SZLAKU:

Szlak wodny Przełomu Bardzkiego przebiega od Bystrzycy Kłodzkiej przez Kłodzko - Bardo do wsi Topola - na najniższym gorczym odcinku szlaku rzeki Nysy Kłodzkiej. Najbardziej ciekawym elementem szlaku jest sztuczny próg (przełom) Gór Bardzkiego. Po drodze warto odwiedzić miejscowe stromościny i przełomy: Górkę, Kłodzko, Bardo i Kamieniec Ząbkowicki. Cały szlak ma w sumie 57 km długości i podzielony został na trzy jednolite etapy. Porządek szlaku uszeregowano na rzekę we wsi Zabłocie, gdzie tradycyjnie rozpoczyna się szlaku. Odległości szlaku są podane w km. Wzdłuż szlaku znajdują się liczne punkty informacji turystycznej. Wzdłuż szlaku znajdują się liczne punkty informacji turystycznej. Wzdłuż szlaku znajdują się liczne punkty informacji turystycznej.

LEGENDA

- droga główna
- droga boczna
- szlak wodny
- rzeka, struga
- przepiórki, mostki
- mostki, mosty
- przepiórki, mostki
- przepiórki, mostki

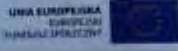
ZNANKI INFORMACYJNE TURYSTYCZNEJ

- informacja
- informacja
- informacja
- informacja
- informacja
- informacja
- informacja
- informacja
- informacja
- informacja

ZNANKI NA SZLAKU

- KAJAKOWANIE
- KAJAKOWANIE
- KAJAKOWANIE
- KAJAKOWANIE
- KAJAKOWANIE
- KAJAKOWANIE
- KAJAKOWANIE
- KAJAKOWANIE
- KAJAKOWANIE
- KAJAKOWANIE

Projekt współfinansowany przez Unię Europejską w ramach Europejskiego Funduszu Społecznego
Człowiek - najlepsza inwestycja



Kajakarz z łodzi podwodnej



ROLNIKU

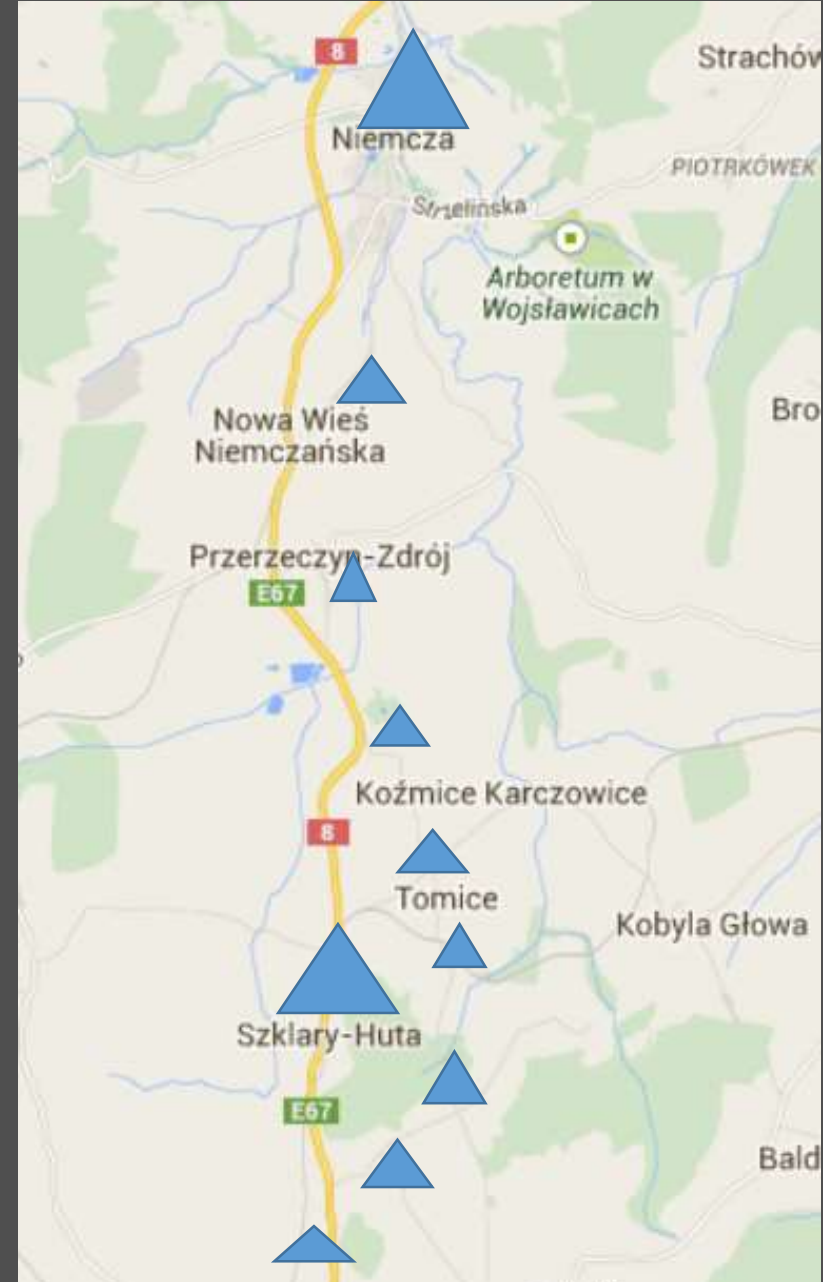


DAJ KROWIE

A KROWA DA TOBIE

UŠUMIČIJSKIŠIP

Szklary – Tomice – Koźmice – Przerzeczyn Zdrój - Niemcza



Hałda w Szklarach



Pola rzepakiem malowane – panorama z drogi E8 spod Góry „Hakenkreutz”



Pola rzepakiem malowane



Kaplica w Tomicach





Sklep obwoźny w Tomicach



Lilak pospolity w Tomicach



Tamarix tetrandia w Koźmicach

Koźmice





Krajobraz malowany rzepakami i żarnowcami Panorama z Koźmic



Stary kamieniołom w Koźmicach



Przy drodze do Niemczy

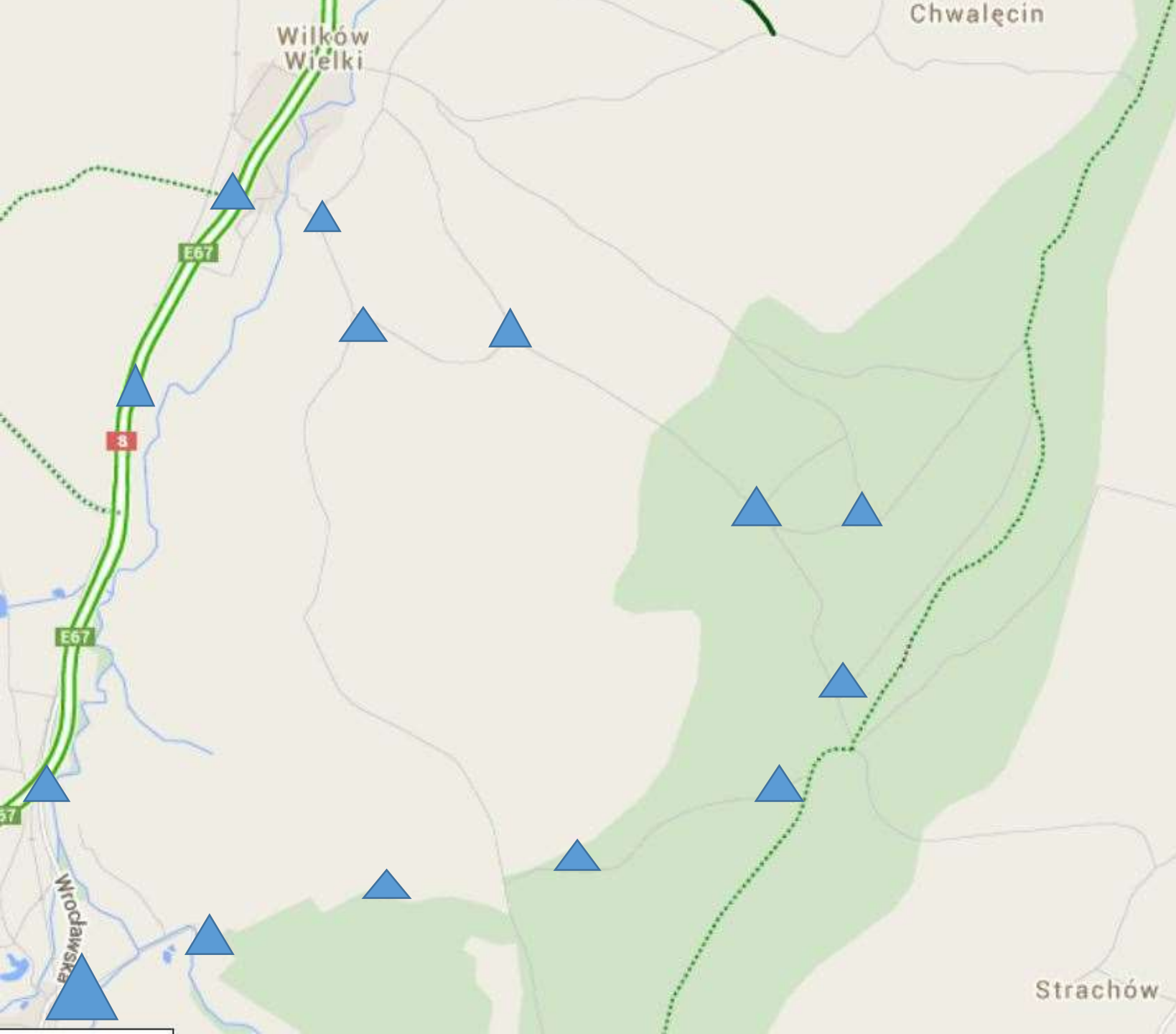
ROLNIKU

NIE MYJ JAJ

PRZED SKUPEM



U S M I E C I N I J S I E R



Niemcza
Wzgórza Dębowe
Góra Strzelec
Wilków
Niemcza













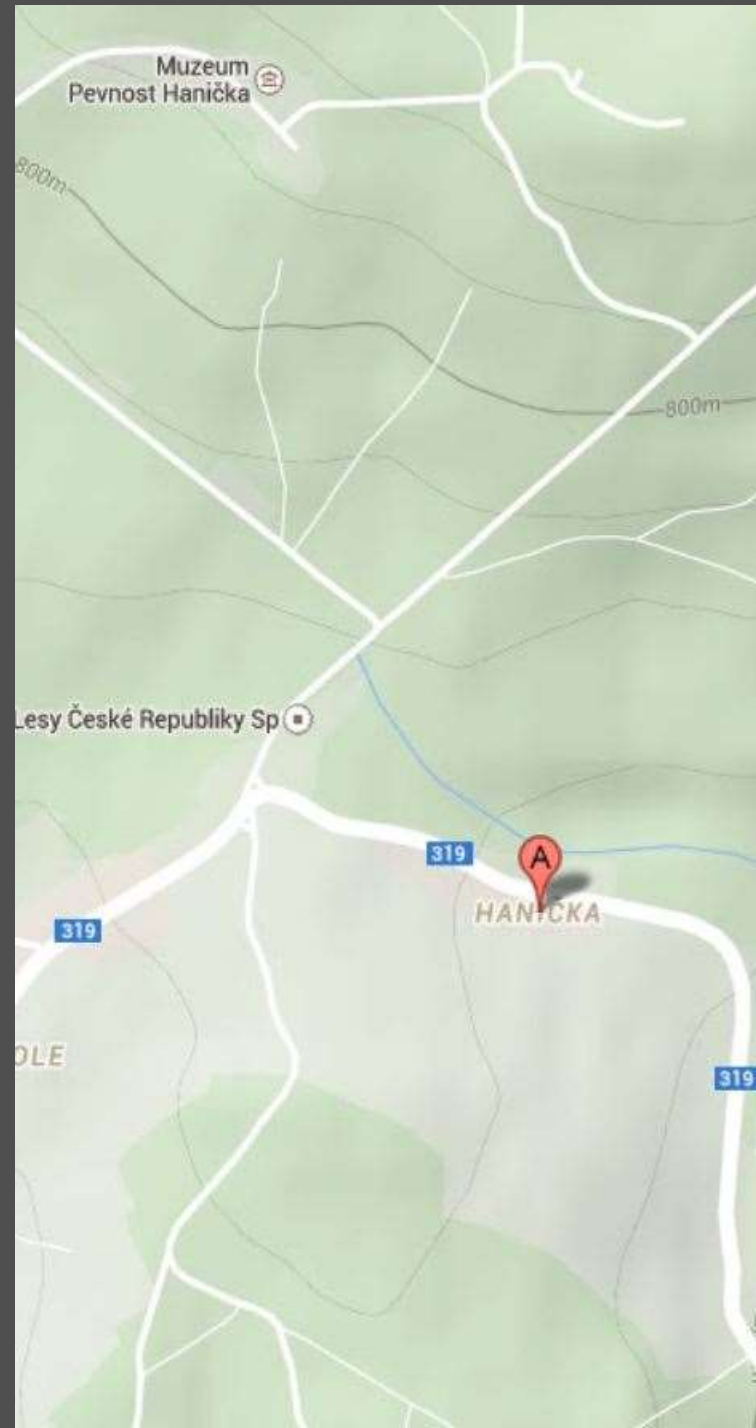
Kaplica św. Huberta



UWAGA LOKATORZY!
Pamiętajcie
o **OSZCZĘDNYM**
ZUŻYCIU
ŚWIATEŁA i WODY
A ZAPOBIĘGNIĘCIE MARNOTRAWSTWU.

U S M - E O I N H J S H W P

Hanick'a











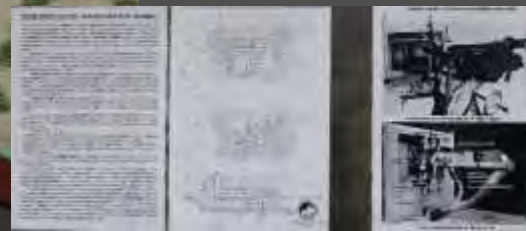
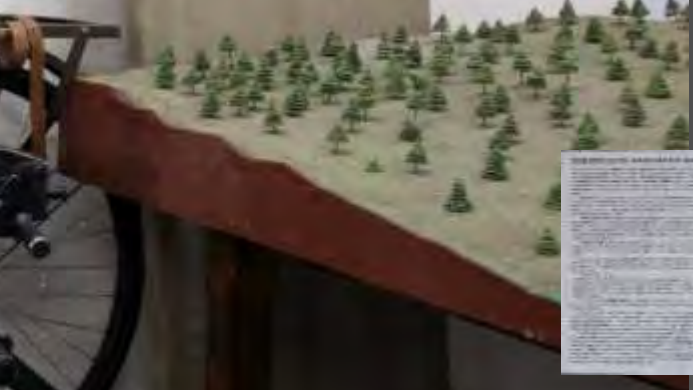
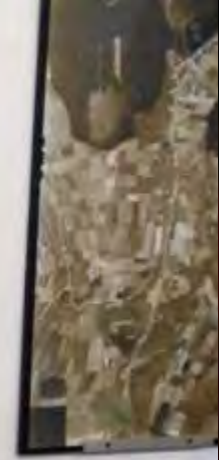












Lehký kulomět vz. 26

SAZKA

Kulomět MG-34









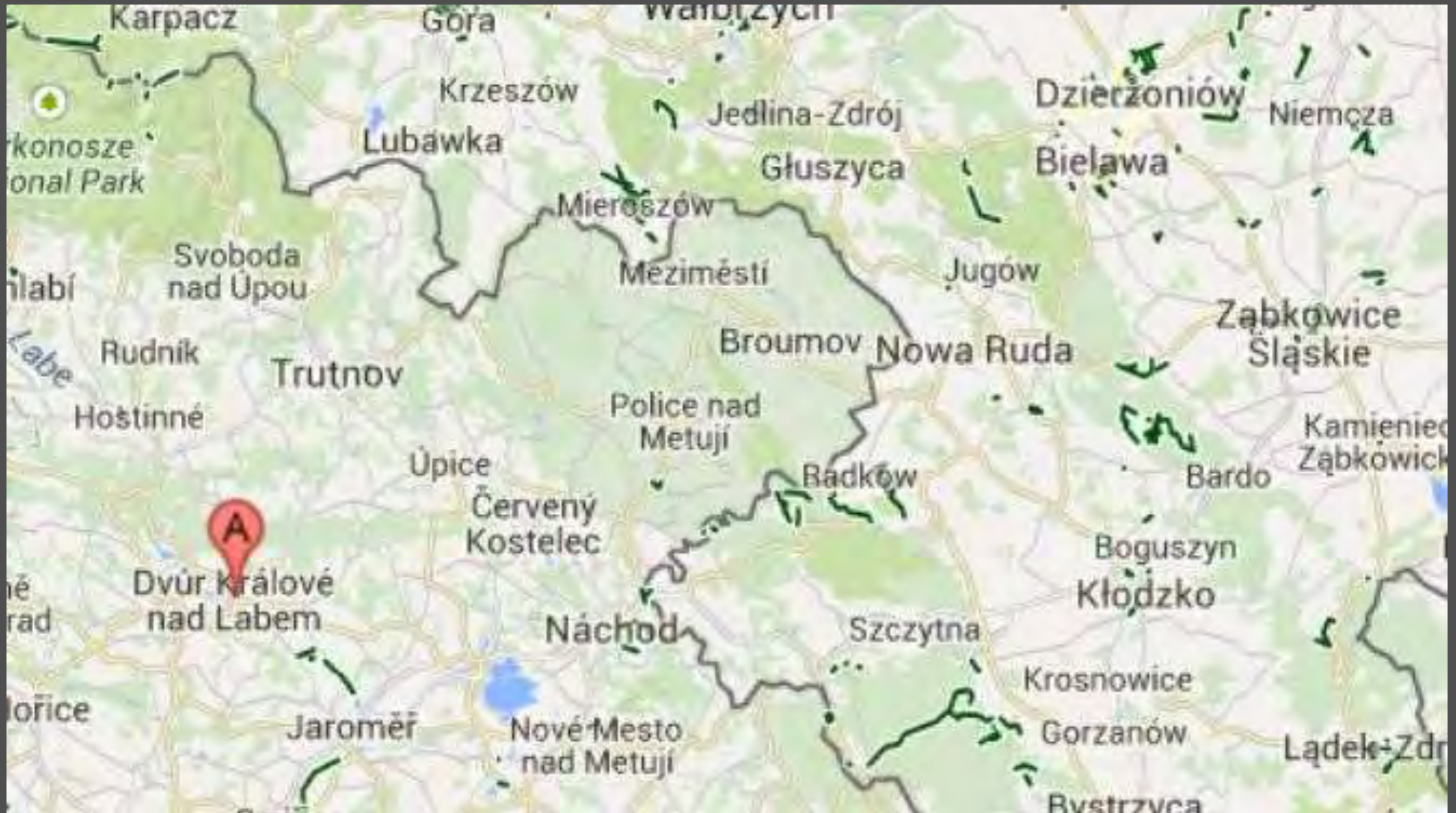






U S M I E I N I J S H E

Dvur Kralowe





OBČERSTVENÍ V ZOO

GASTRO ZOO

SAFARI

SAFARI

FIREMNÍ AKCE V NAŠÍ ZOO PO CELÉ ROČNÍKOVÉ
 (Gastronomické a ubytovací služby + zážitkové)

CATERINGOVÉ SLUŽBY V ČESKÉ REPUBLICE

www.gastro-zoo.cz
www.zoodk.cz

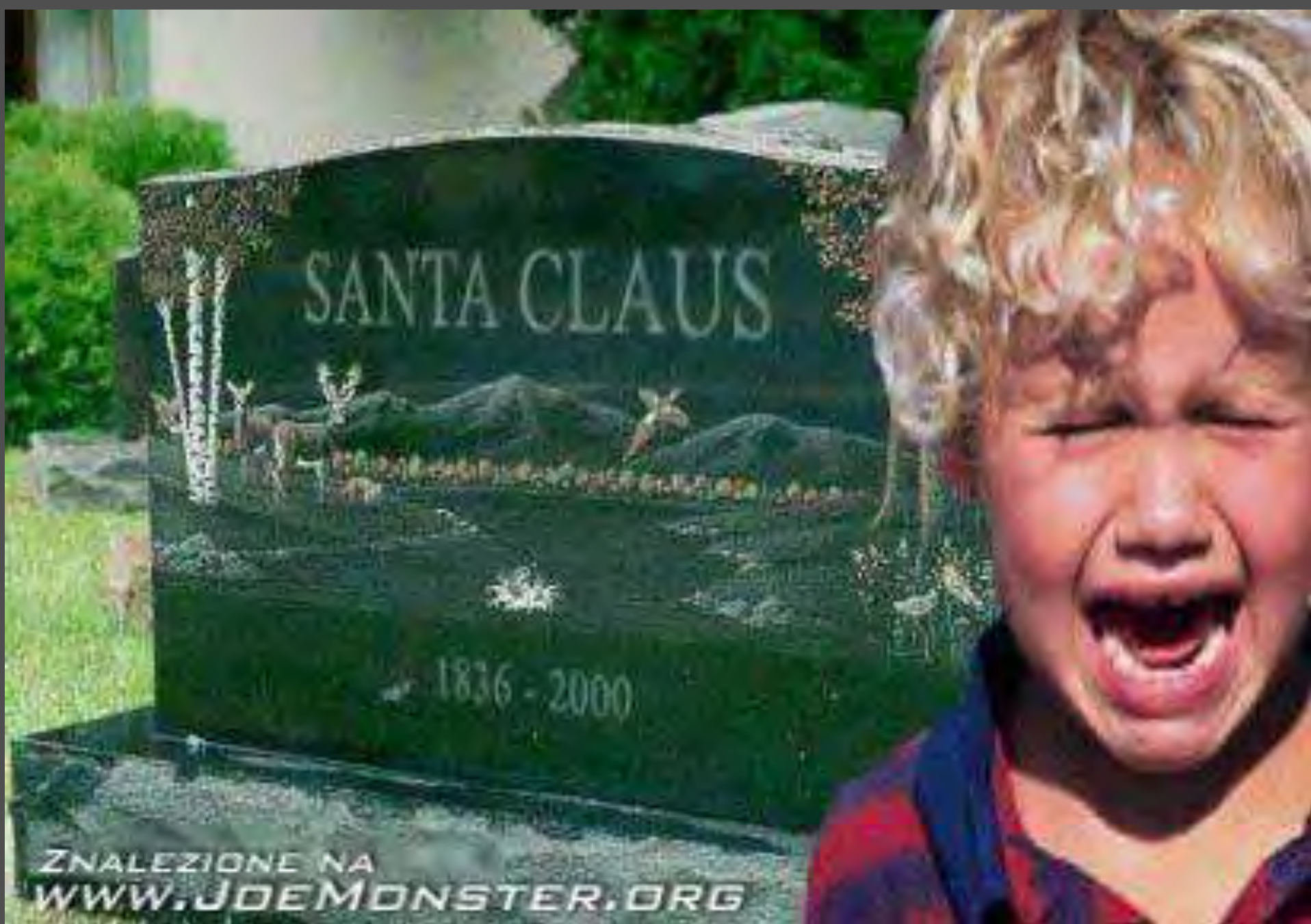




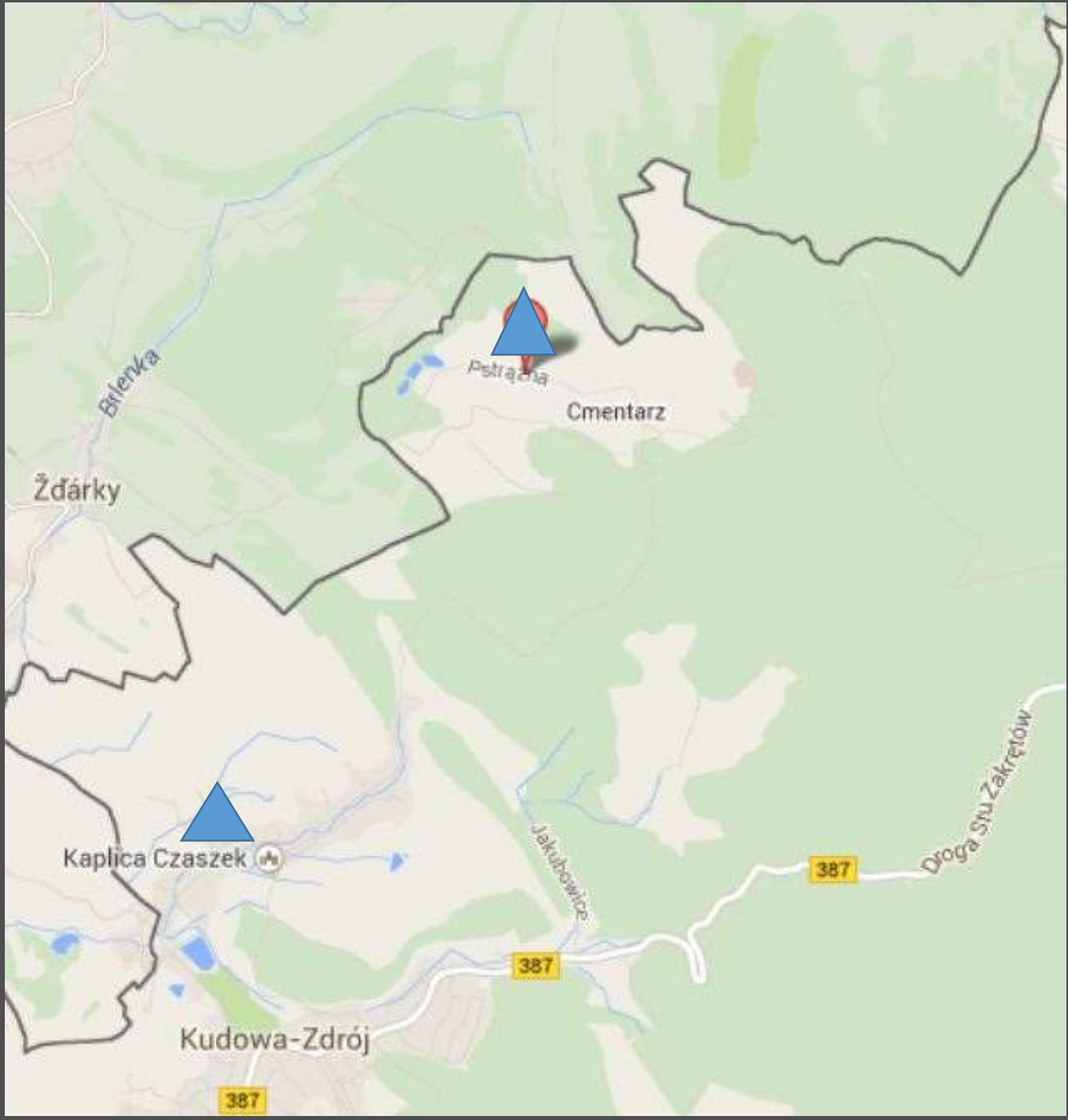
VSTUP JEN
NA VLASTNÍ
NEBEZPEČÍ







U S M I E C H N I J S I E P



Pstrązna

Czermna

**POTOMNI: CENIĆ NAS
BĘDĄ ZA TO, CO DLA
PRZYSZŁYCH POKO-
LEŃ ZACHOWAMY
Z KULTURY PRZODKÓW**















Czermna



Czermna



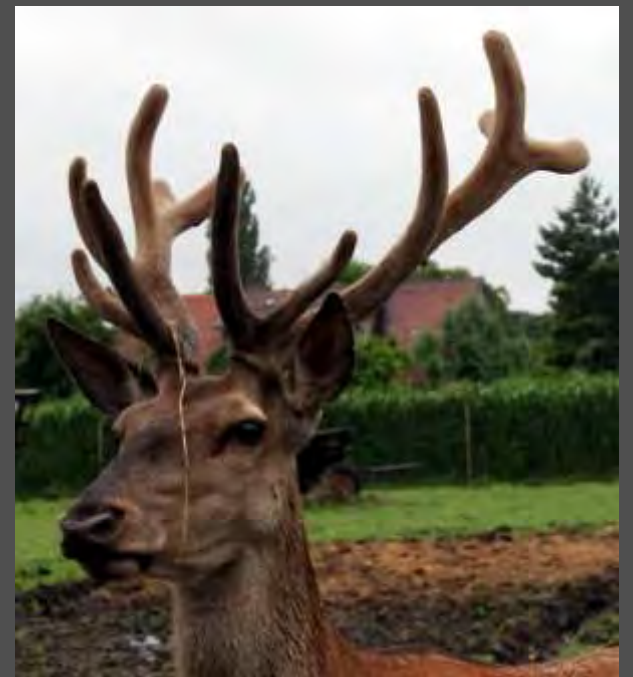
Czermna

Czermna





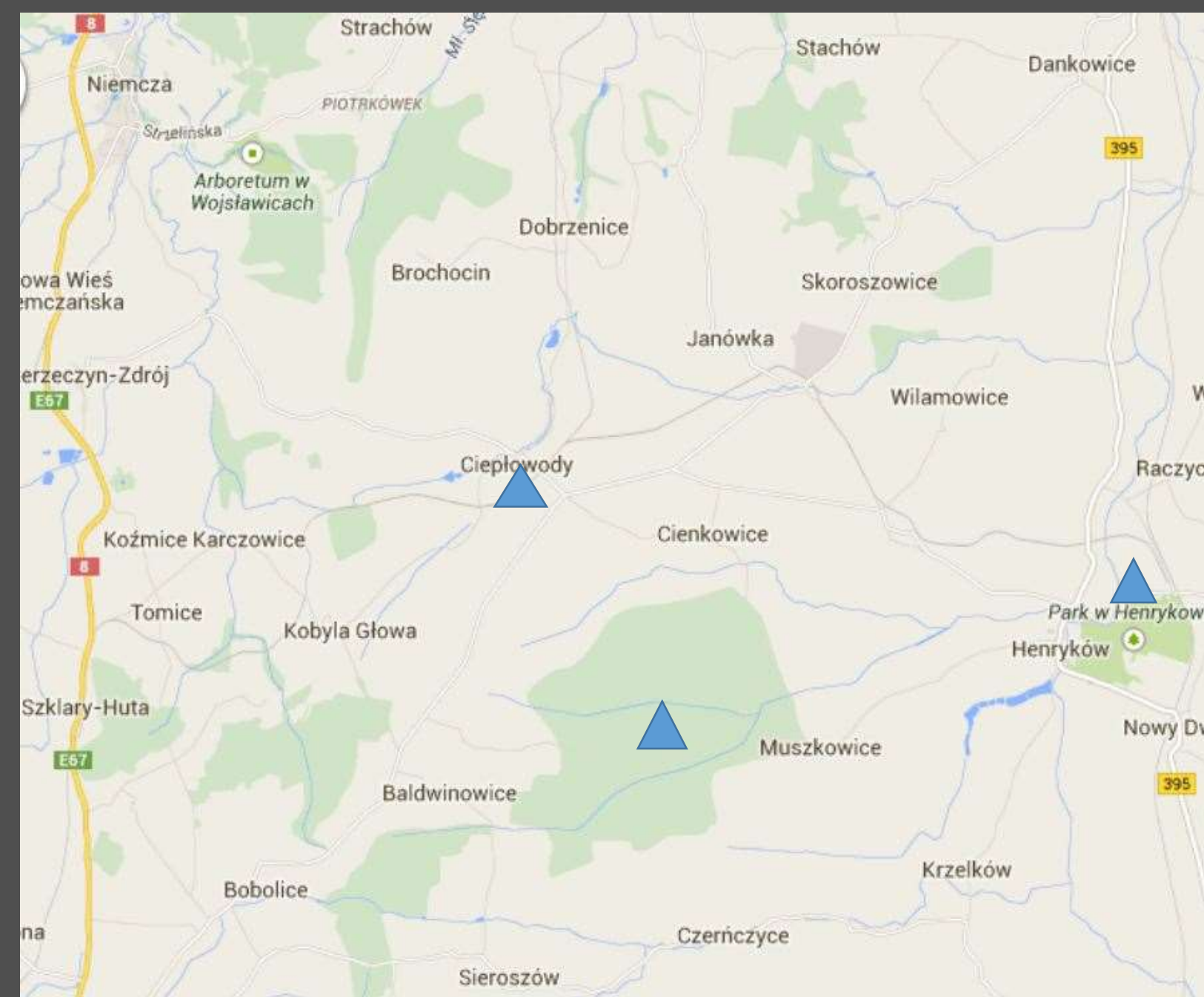
Czermna



Uśmiechnij się



ANNE GEDDES®
www.annegeddes.com



Henryków

Muszkowice

Henryków







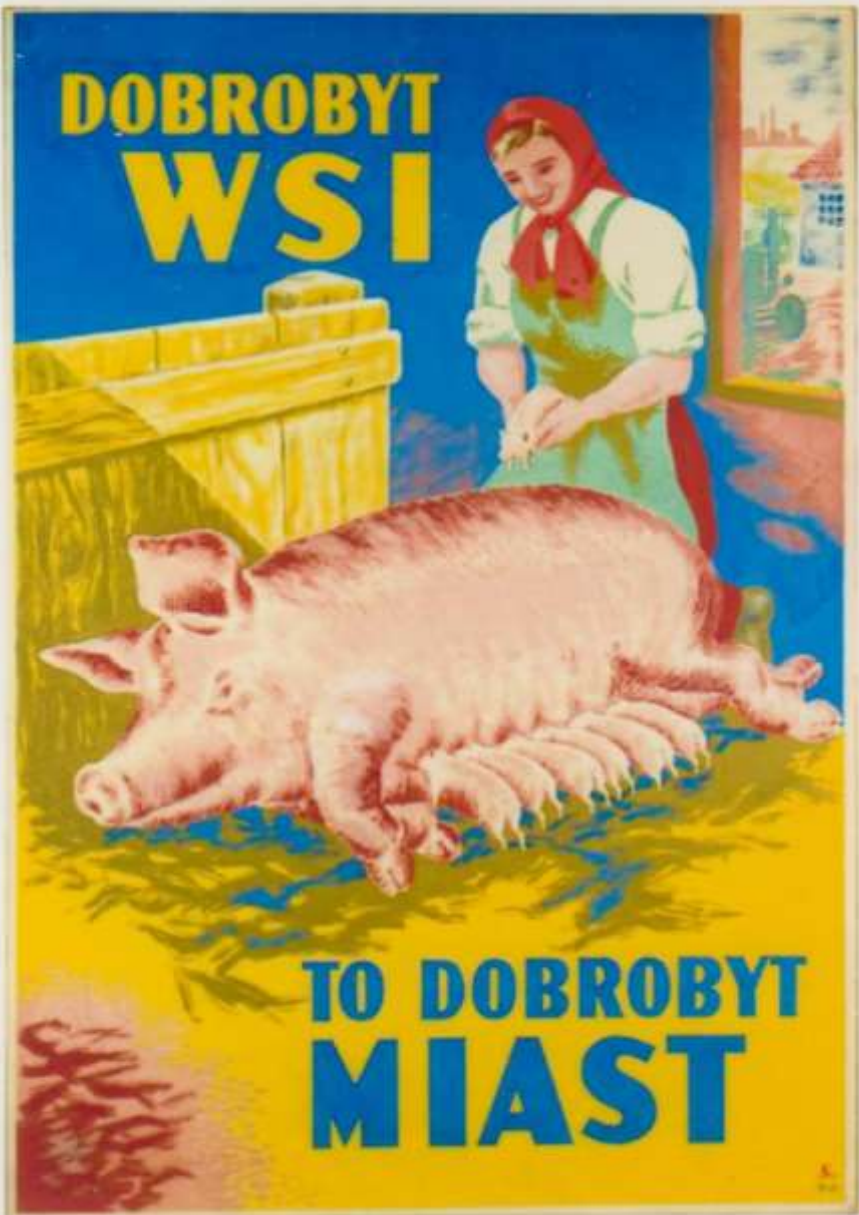
Henryków

Muszkowice



Muszkowice





UŚMIĘCZNIJSIĘ

Niepołomnice

– Pola Chwały

2012 r. (wszystkie fot.
W. Matecki)



Pola Chwały 2012r.









Niepołomnice
zamek



29/09/2012

MILICJANT-twój przyjaciel i obrońca

3 LATA



U S Ń M I E C I N I J S H E P

Niemcza

(d. Nympczensi, Nemechi, Zlemech, Niemiec, Nimcz, Nimptsch)

990 rok Mieszko I zdobywa czeską do tej pory Niemczę „Nemci perdita est” – Niemcza została stracona

! 1017 r. oddziały czeskie we współpracy z cesarzem Niemieckim Henrykiem II próbują, po 27 latach, odzyskać Niemczę. Przegrywają.

1331 r. Niemcza odpiera skutecznie ataki wojsk króla czeskiego Jana Luksemburskiego, który oblegał miasto

1675 r. umiera potomek dynastii Piastów Śląskich. Miasto przechodzi na okres prawie 70 lat pod bezpośrednie panowanie Królestwa Czeskiego.

Niemcza, 1941 r. ze zbiorów Jarka Rychlika



Nimptsch i. Schl.

Panorama Niemczy spod „Cygańskiego Domku” w 2010 r. (TN)



Niemcza w 1915 r, droga z Niemczy do Wojśławic (ze zbiorów Jarka Rychlika)





Niemcza na pocz. XX w.

Postupniy razvitiy i v bshay























Niemczańskie perełki



Niemczańskie perelki

Niemczańskie perełki



Ul. Dębowa



Niemczańskie perełki

Niemczańskie perełki



Niemczańskie perełki



Niemczańskie perełki



POLSKI ZWIĄZEK
WĘDKARSKI
KOŁO PZ NIEMCZY

działkowca

Niemczańskie perełki



Ul. Dębowa

Niemczańskie perełki



Zagadka

Zagadka
Gdzie było takie gospodarstwo ?



Dziękujemy za uwagę

Tadeusz Borowski

Tomasz Nowak



